

LA GEOGRAFÍA EN LAS CIENCIAS SOCIALES



Lee atentamente
los conceptos

La geografía en relación a otros enfoques sociales permite identificar los problemas que se originan en un espacio determinado, señalando las desigualdades, sus causas, los avances tecnológicos, las necesidades y circunstancias económicas de las personas, la densidad de la población y los problemas ambientales.

La geografía en las ciencias sociales se subdivide en:

1. Geografía Humana

¿Qué es la Geografía Humana?

Es una de las grandes áreas de la Geografía; la otra es la Geografía Física, encargada del estudio de los procesos y patrones del entorno natural como el clima, la atmósfera, los cuerpos de agua y el relieve terrestre.

Por su parte, este gran campo se enfoca en las relaciones entre los seres humanos y su entorno natural, por lo que estudia las redes y la distribución de las personas en la superficie terrestre, tomando en cuenta los espacios y los lugares.



Tiene tres grandes campos de estudio:

- La distribución e interrelación de las personas y las culturas en la superficie terrestre.
- Cómo las personas usan y alteran su entorno.
- Cómo los sistemas políticos, económicos y sociales se organizan en el espacio geográfico.



2. Geografía física:

La geografía física es la rama de la geografía que se dedica al estudio, análisis y comprensión de la superficie terrestre, de sus patrones, procesos y elementos naturales.

En este sentido, la geografía física se enfoca sobre todo en el espacio y en los elementos propios del espacio geográfico natural, como lo son el relieve, los suelos, el clima, la vegetación y las aguas terrestres, entre otros aspectos.

De la geografía física se desprenden, a su vez, diferentes disciplinas auxiliares:

La climatología, que se dedica al estudio del clima y el tiempo.

La geomorfología, que se enfoca en el relieve de la superficie terrestre.

La hidrología, que tiene por objeto el estudio de las aguas continentales.

La glaciología, orientada al análisis los cuerpos de agua en estado sólido, como los glaciares, los casquetes, los icebergs y las grandes plataformas de hielo, etc.

La biogeografía, que se dedica al estudio de la distribución de los seres vivos (animales y plantas), y los procesos que en esta intervienen.

La pedología, que tiene por objeto el estudio de la composición y naturaleza del suelo.

La geografía litoral, que estudia las dinámicas y los procesos propios de las regiones costeras.

La orografía, que trata sobre las formaciones montañosas.

La paleogeografía, que se dedica a investigar sobre la geografía de épocas anteriores y su evolución a través del tiempo.

La ecología del paisaje, que se encarga del estudio de los paisajes y su relación con los seres humanos como agentes transformadores.

3. Ramas de la geografía humana



La importancia del estudio de la geografía humana radica en que los seres humanos siempre transforman o modifican el espacio geográfico sobre el cual se asientan, y estas transformaciones son, a su vez, el reflejo de sus estructuras sociales y de todos los procesos que atraviesan: económicos, políticos, históricos, culturales, etc.

Geografía económica

Se conoce como geografía económica aquella cuyo objeto de estudio es la relación entre las actividades económicas y el espacio físico en el cual se llevan a cabo, sus condiciones, la distribución geográfica de productores y consumidores, y la forma en que



todos estos factores influyen sobre relaciones económicas.

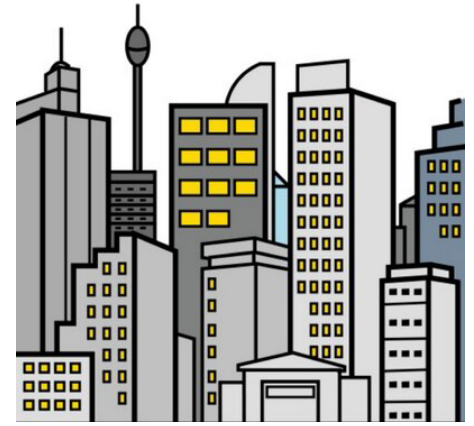
Geografía política

La geografía política es aquella que estudia la distribución y organización política de la superficie terrestre y su relación con el espacio que ocupa el ser humano. Sus estudios abarcan desde comunidades humanas organizadas hasta grandes bloques económicos de dimensión internacional.



Geografía urbana

Se llama geografía urbana aquella que estudia las aglomeraciones humanas que se concentran en los centros urbanos, su estructura, características, procesos, población, evolución histórica y funciones.



Geografía rural



La geografía rural, en oposición a la geografía urbana, estudia las regiones rurales y todo lo relacionado con las actividades humanas que se llevan a cabo en estos espacios y sus especificidades.

Geografía de la población

Se conoce como geografía de la población aquella que estudia los patrones de distribución de los grupos humanos sobre el planeta, así como todos los procesos relacionados con los fenómenos demográficos a lo largo del tiempo.



Geografía del transporte



se ocupa de los sistemas de transporte como parte de la organización de los espacios geográficos. Sus temas principales de estudio son la configuración y características de las redes de transporte, los flujos que se dan sobre estas redes y los problemas relacionados con el transporte, como la congestión, la contaminación, su papel en el desarrollo socioeconómico de los espacios geográficos en que se integran, etc. Como disciplinas afines pueden citarse la historia del transporte y la economía del transporte.

ACTIVIDADES



Lee atentamente
las ordenes
para realizar
las actividades

Actividad 1

En tu carpeta pega un foto o dibuja del espacio geografico donde vives y describe sus características

ACTIVIDAD 2**Busca las palabras en la sopa de letras**

D	D	L	H	X	O	M	L	A	I	C	O	S	R	W	M	I	D	M	J	Z	J	K	X	Y
K	W	D	T	N	A	X	Y	E	G	U	R	B	A	N	A	X	H	U	Y	Z	K	H	K	W
V	B	I	N	K	E	B	W	V	M	N	C	I	J	E	O	C	I	T	I	L	O	P	C	Y
S	Y	B	N	P	O	N	M	T	Q	K	X	W	Z	T	Q	S	G	X	G	Q	R	P	F	T
E	A	L	D	S	H	C	N	Q	J	A	I	F	A	R	G	O	E	G	J	V	N	D	W	O
X	I	N	T	E	R	R	E	L	A	C	I	O	N	O	C	F	Q	R	W	Z	O	E	K	S
Y	I	E	I	C	I	F	R	E	P	U	S	X	U	P	B	T	P	E	Y	O	I	X	Q	I
B	G	G	T	V	Q	F	F	S	K	R	X	E	X	S	F	Z	K	B	P	A	C	N	K	S
E	O	S	S	X	B	L	E	Q	A	O	Y	M	L	N	Q	I	B	C	L	V	A	N	T	T
G	H	C	N	S	I	Q	F	T	L	X	U	K	Z	A	J	D	T	C	D	F	L	R	E	E
O	T	K	P	T	R	U	R	A	L	E	F	Z	R	R	Q	D	G	T	K	Y	B	H	R	M
N	O	I	C	U	B	I	R	T	S	I	D	W	V	T	T	U	V	T	L	F	O	B	R	A
M	X	O	E	Y	W	U	Q	T	K	X	K	I	D	I	J	Q	E	F	I	I	P	V	E	T
E	G	L	F	J	F	W	W	C	V	Q	C	O	J	G	P	D	L	S	W	W	M	L	S	K
R	B	P	V	F	G	P	K	Z	F	V	Y	B	J	W	N	U	I	E	N	O	J	Y	T	C
T	T	W	U	G	O	C	I	M	O	N	O	C	E	L	I	C	M	K	B	C	G	P	R	N
J	M	C	A	N	A	M	U	H	E	Z	D	C	K	F	A	B	U	Y	X	T	V	X	E	Z

GEOGRAFIA

HUMANA

DISTRIBUCION

INTERRELACION

SISTEMA

POLITICO

ECONOMICO

SOCIAL

FISICA

SUPERFICIE

TERRESTRE

URBANA

RURAL

POBLACION

TRANSPORTE

Actividad 3

Busca en tu diccionario las palabras de la sopa de letras y anota su significado en tu carpeta

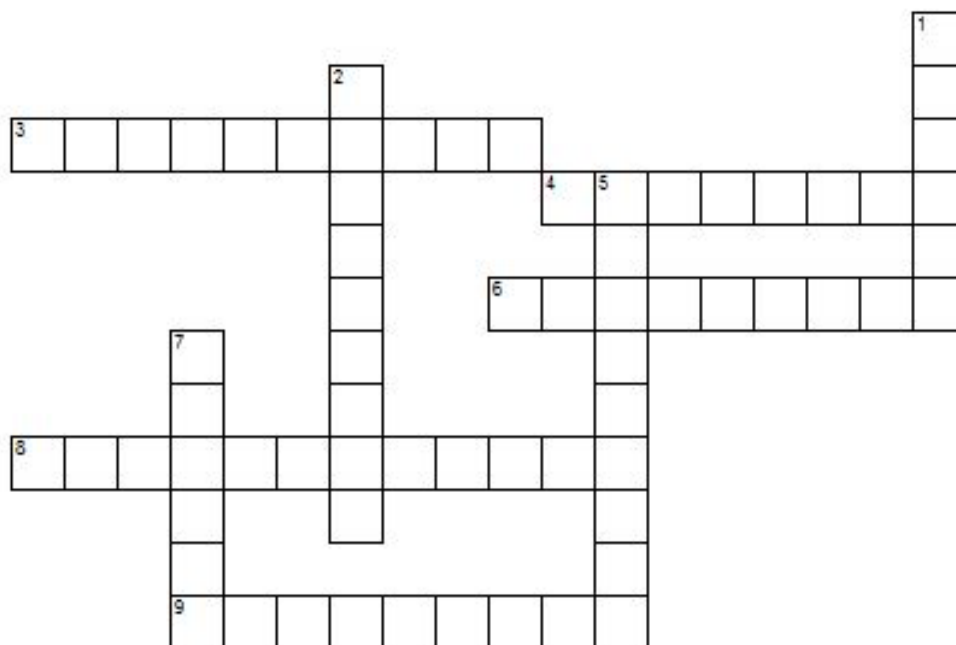
Actividad 4

Realiza en tu carpeta un mapa conceptual de las ramas de la geografía humana.

Actividad 5

Responde a las preguntas y llenas en las casillas correspondientes del crucigrama

(Across=Horizontal - Down=Vertical)



Across

- ¿cual es la geografía que se dedica al estudio son la configuración y características de las redes de transporte?
- ¿cual es tipo de geografía que estudia la distribución y organización política de la superficie terrestre y su relación con el espacio que ocupa el ser humano?
- ¿cuál es el tipo de geografía cuyo objeto de estudio es la relación entre las actividades económicas?
- ¿cual es la disciplina auxiliar que se dedica al estudio del clima y el tiempo?
- ¿cuál es uno de los procesos y patrones que estudia la geografía física?

Down

- ¿ cual es el tipo de geografía que estudia las aglomeraciones humanas?
- ¿cual es el tipo de geografía que estudia los patrones de distribución de los grupos humanos sobre el planeta?
- ¿cual es la disciplina auxiliar que trata sobre las formaciones montañosas?
- ¿cual es la geografía que se enfoca en las relaciones entre los seres humanos y su entorno natural?